

Datos generales

Departamento: Chuquisaca
 Provincia: Luis Calvo
 Población: 2.225 habitantes
 Temperatura: 21,9°C
 Precipitación: 825 mm
 Altitud: 350 a 750 msnm
 Extensión: 117.783 ha

Fuente: Plan de Gestión Territorial Indígena 2011 - 2015



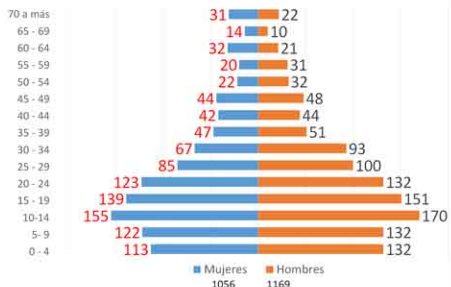
TCO Machareti

Estructura agraria, economía y consumo alimentario

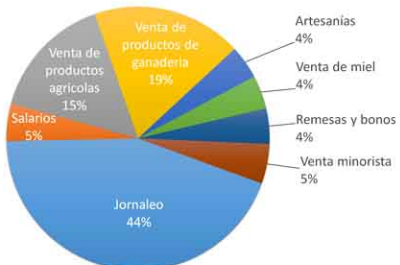
VISIÓN

Tenemos una Capitania Zonal bien organizada con identidad cultural propia, que tiene capacidades para gestionar y manejar de manera sostenible los recursos disponibles en las comunidades y el predio de Yembiguasú para el beneficio de todos sus habitantes que forman parte de la organización.

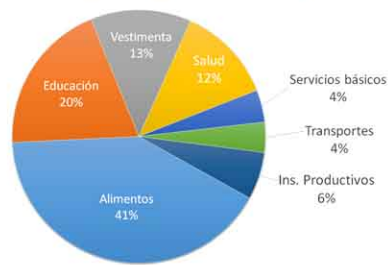
Pirámide de población



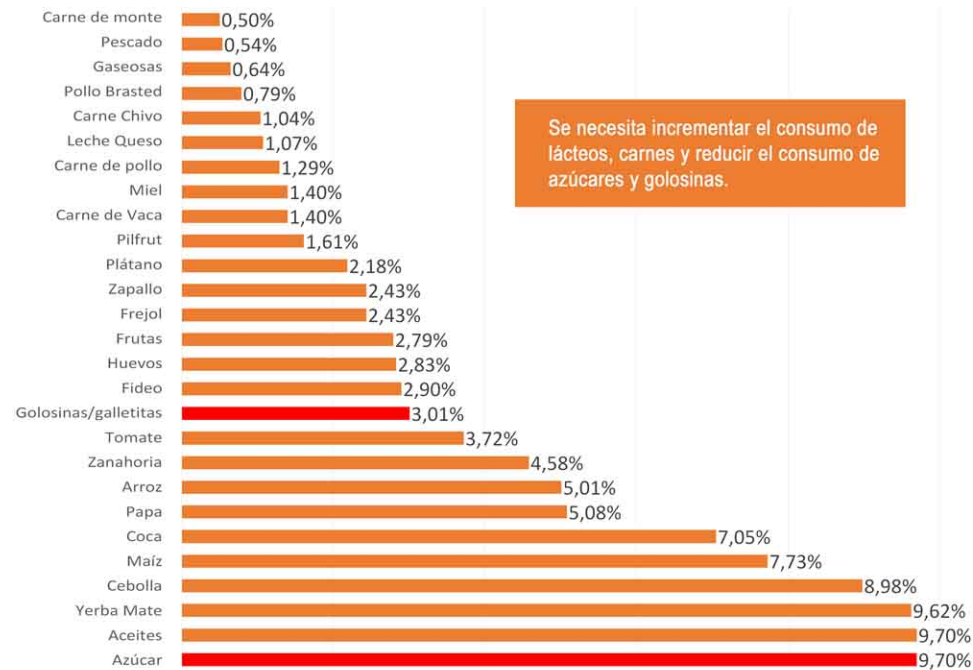
Principales fuentes de ingreso



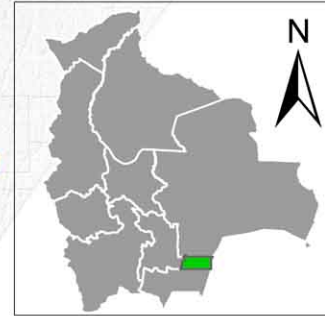
Principales gastos del hogar



Alimentos más consumidos en la semana

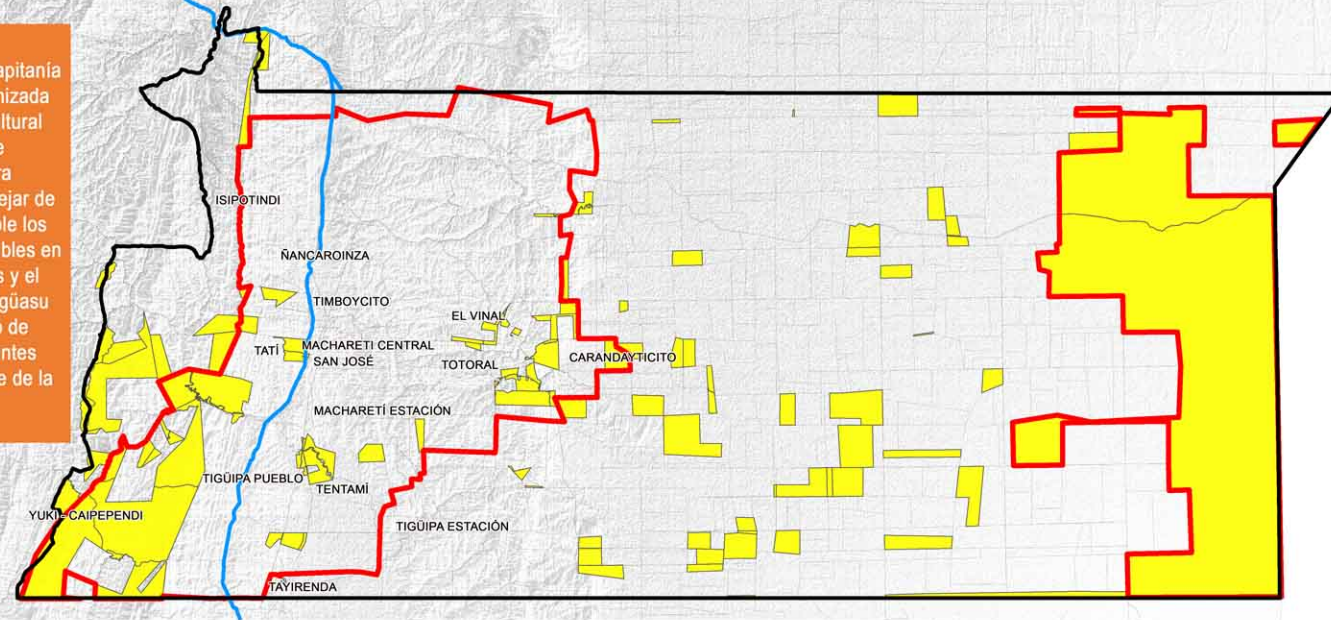


Se necesita incrementar el consumo de lácteos, carnes y reducir el consumo de azúcares y golosinas.

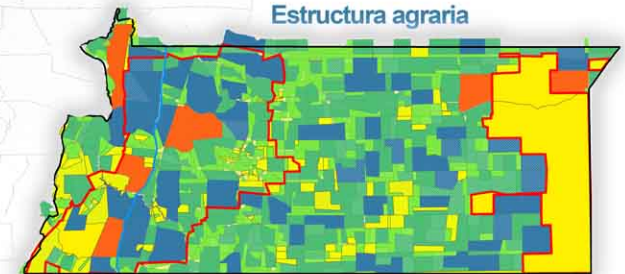


Referencias:

- RED CAMINERA PRIMARIA
 - TIERRAS FISCALES
 - TCO TITULADA
 - DEMANDA TCO MACHARETI
- OTRAS PROPIEDADES (ha)**
- 0 - 80
 - 81 - 600
 - 601 - 2000
 - 2001 - 5000
 - 5001 - 120392



Estructura agraria



Origen de los ingresos



Aún dependemos de trabajar para otros, esta situación debe cambiar y generar los ingresos de nuestro territorio.